

Аренда помещения 197 кв.м на 1 этаже жилого дома в крупнейшем спальном районе Новосибирска.

Россия, г Новосибирск, ул Галуцака, д 1



Ключевая информация

Тип сделки	Аренда
Тип объекта	Помещение в жилом доме
Район	Заельцовский
Площадь	197.3 м ²
Этаж	1 из 15
Сумма аренды	145 780 руб./мес.



Описание

Аренда универсального помещения 197 кв.м на 1 этаже жилого дома в крупнейшем спальном районе Новосибирска.

Помещение идеально подойдет для

- Медицинских центров и частных клиник (стоматология, косметология, лаборатории)
- Малых медицинских лабораторий и диагностических центров
- Образовательных учреждений (школы иностранных языков, детские центры, курсы и репетиторские центры)
- Офисов сервисных компаний (юридические, бухгалтерские, IT-компании, агентства недвижимости)
- Салонов красоты, спа-центров, массажных кабинетов
- Фитнес-студий, йога-центров
- Выставочных пространств, шоу-румов

Месторасположение: г. Новосибирск, Заельцовский район, ул. Галуцака, 1

Общая площадь (кв.м): 197,3

Этаж: 1-й этаж жилого дома

Вход: отдельный с улицы Галуцака + запасной со двора

Планировка: кабинетная (окна в каждом кабинете), возможна перепланировка (стены не капитальные)

Состояние: свежий простенький офисный ремонт (пол - линолеум, стены - обои под покраску)

Выполнено кондиционирование (рабочие системы), разводка слаботочных систем по всему помещению, пожарная и охранная сигнализация, домофон.

Арендная ставка: 740 руб./кв.м в месяц

Отдельно оплачиваются коммунальные и эксплуатационные платежи.

Обеспечительный платеж в размере месячной арендной платы.

Возможность заключения долгосрочного договора аренды.

Возможность предоставления арендных каникул в случае выполнения арендатором внушительного ремонта под свой бизнес.

Парковка: Большой парковочный карман вдоль фасада дома, плюс в ближайшем окружении много мест для парковки, а также на площадке перед супермаркетом "Бахетле" ВСЕГДА есть возможность припарковаться. Плюс, по договоренности с УК можно парковаться в дневное время во дворе дома.

Преимущества

- Один из крупнейших жилых районов с доходом людей средний/выше среднего - постоянный поток клиентов
- Возможность адаптировать помещение под любые нужды без капитальных вложений
- Свежий, хоть и простенький ремонт — можно заехать и работать сразу
- Наличие кондиционеров, окна открываются — комфорт в любое время года
- Приватность и удобство для клиентов и сотрудников
- Отличное окружение и инфраструктура - есть все
- Отличная транспортная доступность (до метро 12-14 минут пешком)
- Возможность выезда на Красный проспект по новой дороге

- Наличие супермаркета "Бахетле" с большой парковкой, где могут оставлять машины ваши клиенты и сотрудники
Звоните - пишите, чтобы узнать подробности и договориться о просмотре!

Эксклюзивный брокер объекта: компания "НАЗАРОВ".

Карта и локация

Россия, г Новосибирск, ул Галушцака, д 1



Координаты: 55.050546 · 82.901041

[Открыть объект на карте](#)

Фотографии



Фото 1 из 17



Фото 2 из 17



Фото 3 из 17

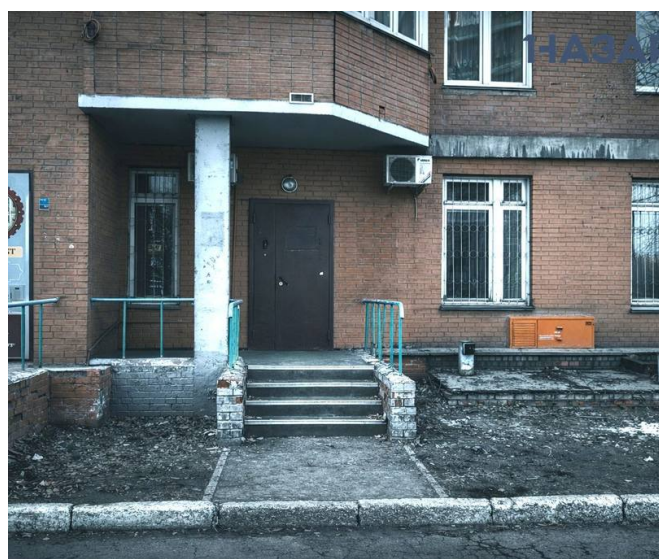


Фото 4 из 17

Фотографии



Фото 5 из 17



Фото 6 из 17

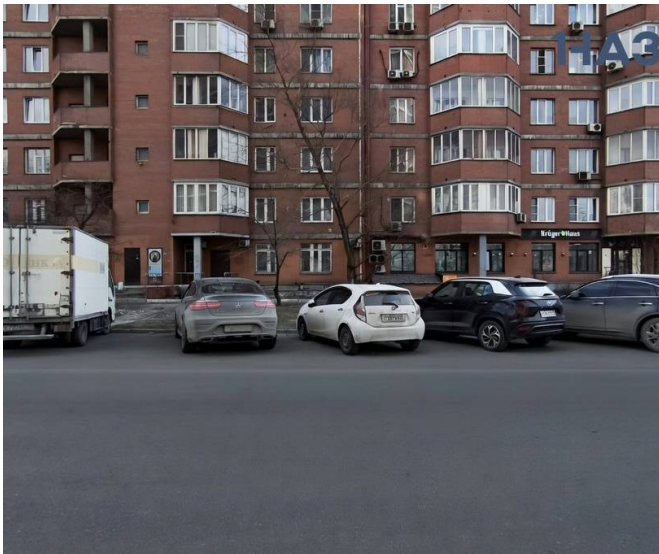


Фото 7 из 17

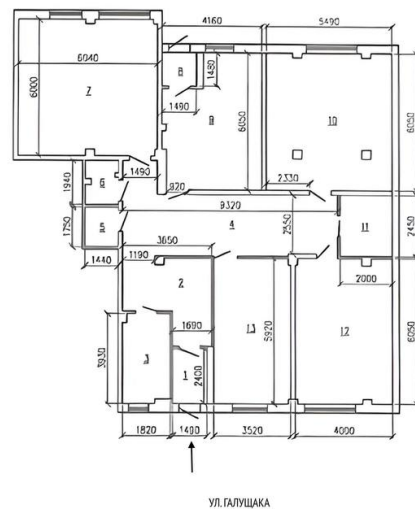


Фото 8 из 17

Фотографии



Фото 9 из 17



Фото 10 из 17

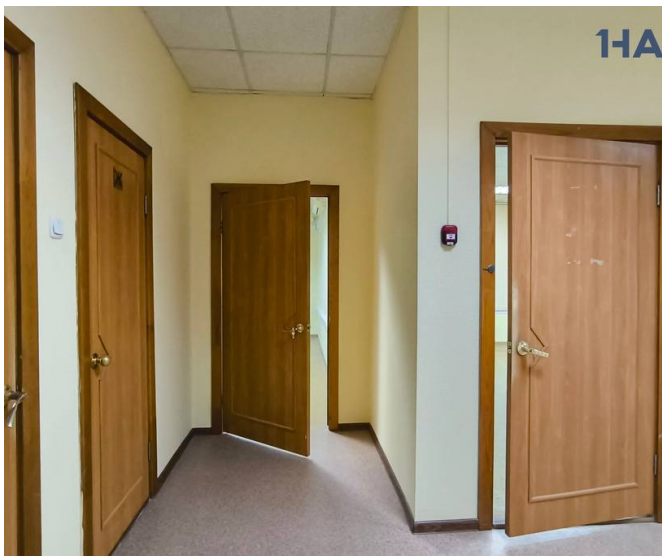


Фото 11 из 17



Фото 12 из 17

Фотографии



Фото 13 из 17



Фото 14 из 17



Фото 15 из 17



Фото 16 из 17

Фотографии

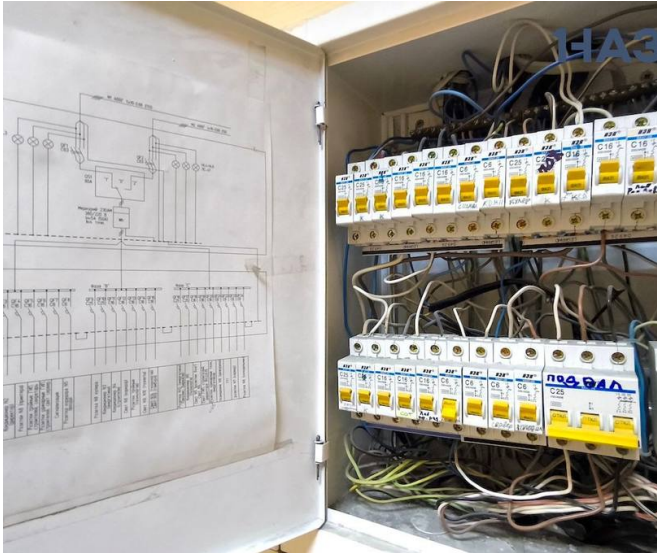


Фото 17 из 17